



美国MicroE公司编码器产品 Mercury II™系列光栅编码器

具有突破性技术的 高性能的编码器

MicroE公司在原有的Mercury系列编码器基础上推出了新一代的具有技术性突破的新产品，将以前的技术进行革新，使产品体积小，速度快和智能化的这些优点更加突出。配置更加灵活，同一读数头可以配用金属和玻璃光栅，圆形和直线光栅。



优越的性能

与同档次的光栅编码器相比，Mercury II产品具备更高的分辨率和精度。现已推出三个系列的产品：M II 4000、M II 1900、M II 1600。

型号	分辨率	输出方式	最大速度	光栅尺
M II 4000	5 μ m-1.2nm	数字	5m/s	金属或玻璃/圆形或直线
M II 1900	5 μ m-5nm	模拟	7.2m/s	金属或玻璃/直线
M II 1600	0.5 μ m	数字	7.2m/s	金属/直线

精度	短行程*	长行程
金属光栅(直线)	平均 \pm 60nm 标准偏差6nm	\leq 5 μ m/m**
玻璃光栅(直线)	平均 \pm 30nm 标准偏差4nm	精密级 \pm 1 μ m [†] 普通级 \pm 1.5 μ m [†]

* 20 μ m信号周期内的细分精度

** 经过客户控制器的双端线性化

† 详细指标参见相应的产品介绍文件

小尺寸，低质量的读数头

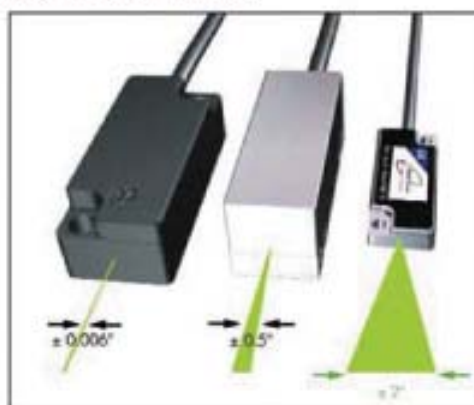
新型光学设计改善了读数头的抗污渍特性，对油污、指印、灰尘和其它污垢不敏感。

- 重量6克
- 实现结构紧凑、高速的运动系统



安装调整误差范围宽

- 实现快速安装和调整



北京慧摩森电子系统技术有限公司
BEIJING SMARTMOTION SYSTEM TECHNOLOGY INC



美国MicroE公司编码器产品 Mercury II™系列光栅编码器

粘贴式光学零位和限位

- 贴装方便，不需调整
- 双方向重复定位精度高
- 高速度下准确读取零位信号
- 贴装在6mm宽的金属尺带上
- 限位只适用于M II 4000



任意长度的金属尺带

- 20 μm刻线宽度
- 卷装金属光栅，每卷长度可达30米，使用方便并可以减少库存



自动增益控制



- 增强的抗污染特性
- 长寿命，高可靠性

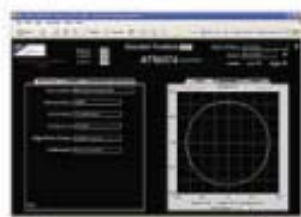
同一读数头可选配金属或玻璃光栅 (MII4000/1900)



- 有效节约设计时间
- 降低库存

软件

- 用于编码器的安装、检测和诊断
- 实时显示
- Lissajous图显示
- 信号强度显示



Mercury II 编码器选型依据

Mercury II 4000

- 分辨率：线性5 μm-1.2nm，圆形（旋转）高达268MCPR
- 输出方式：数字输出
- 可选用光栅：金属光栅或玻璃光栅，直线光栅或圆光栅



M II 4000的最高分辨率达1.2nm，高分辨率、零位和左右限位，具有一头多用的功能。软件和以太网连接实现编码器的可编程控制，实现放大系数漂移，相位补偿功能。

Mercury II 1900

- 分辨率：线性5 μm-5nm
- 输出方式：模拟输出
- 可选用光栅：金属光栅或玻璃光栅



M II 1900的高精度、速度和分辨率取决于用户选择的控制器；金属光栅可根据需求的长度进行任意裁切；玻璃光栅的最高精度达±1 μm；可粘贴的光学零位贴装方便。

Mercury II 1600

- 分辨率：线性0.5 μm
- 输出方式：数字输出
- 可选用光栅：金属光栅



M II 1600的分辨率0.5 μm，读数头数字输出，金属光栅可根据需求进行任意长度裁切使用，可粘贴的光学零位贴装方便。



联系地址：北京市海淀区学院路丁11号宝源商务大厦A2-905

电话：010-51734876/4877

传真：010-51734876-8008

http://www.bjism.com.cn

Email: sales@bjism.com.cn